



ZÓCALO SANITARIO DE PVC

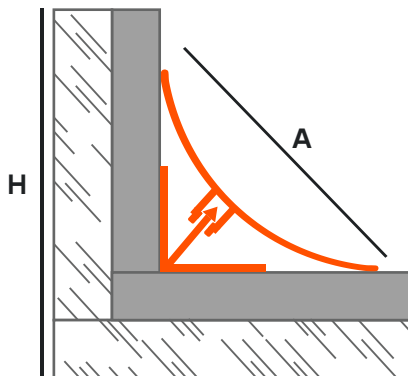
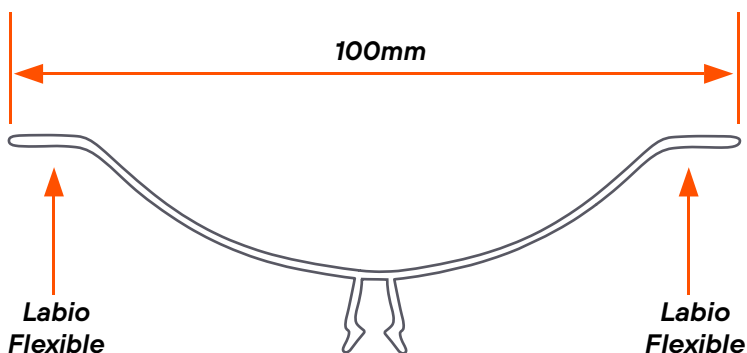
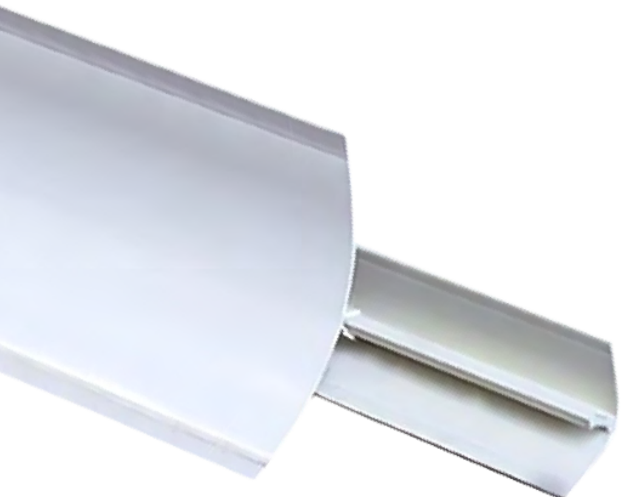
Ficha Técnica



ZÓCALO SANITARIO DE PVC

Los **ZÓCALOS SANITARIOS DE PVC** son una solución perfecta para uniones entre pisos y paredes. Su material de fabricación lo hace resistente a agentes químicos, cargas físicas y mecánicas de tráfico pesado, de tipo hospitalario, industrial, alimenticio, biológico, procesamiento de materias primas, etc. o similares, que exigen un alto estándar de limpieza.

ASPECTOS TÉCNICOS



ASPECTOS TÉCNICOS	
MATERIAL	<ul style="list-style-type: none"> PVC Rígido co-extruido grado alimenticio, libre de plomo, según Directiva 90/128/CEE.
RANGO DE TEMPERATURA	<ul style="list-style-type: none"> Entre -30°C y $+60^{\circ}\text{C}$ en función y posición estática.
CARACTERÍSTICAS	<ul style="list-style-type: none"> Labios flexibles co-extruidos para sello y acabado perfectos, fijación oculta. Posibilidad de aplicación sello en la parte posterior (In Situ) para aseguramiento de estanqueidad.
FIJACIÓN	<ul style="list-style-type: none"> Con perfiles de sujeción de PVC (EX28, EX53) o de aluminio (HOEKALU40, HOEKALU35 y HOEKALU30)

ASPECTOS TÉCNICOS	
ACCESORIOS	<ul style="list-style-type: none"> Nodo de tres direcciones código INJ59, ángulo exterior código INJ297, tapa final código INJ352A.
COMPATIBILIDAD	<ul style="list-style-type: none"> Con zócalos sanitarios en PVC (EX15 y EX80) y en poliéster(OP10).
COMPORTAMIENTO AL FUEGO DEL PVC	<ul style="list-style-type: none"> No Flameable Autoextinguible No propagante de flama



Av. Las Torres de Huachipa Nro.131 - Ate, Lima, Perú
+51 951 791 331
informes@corporacionmaravi.com

www.corporacionmaravi.com

