



BALDOSA DE PVC

Ficha Técnica

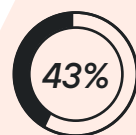
BALDOSA DE PVC

Las **BALDOSAS DE PVC** de **CORPORACIÓN MARAVÍ** son de **CERO MANTENIMIENTO**, acústicas, de material lavable, de forma alveolar, fabricadas específicamente de PVC virgen de color blanco reciclable. Funcionan con los sistemas de suspensión estándar de 15/16 pulgadas. Resistentes al moho y hongos y por lo tanto no proporcionan su crecimiento, ya que el PVC es un material inerte y con muchas ventajas a las baldosas tradicionales. Entre la principal ventaja es ser liviana, de fácil limpieza y desinfección por lo cual las hace perfectas para clínicas, hospitales, salas de producción, Industrias Alimentarias, oficinas etc, ya que cumple con los requisitos dentro de las Normas Sanitaria. Adicionalmente es hasta 10 veces de mayor durabilidad.

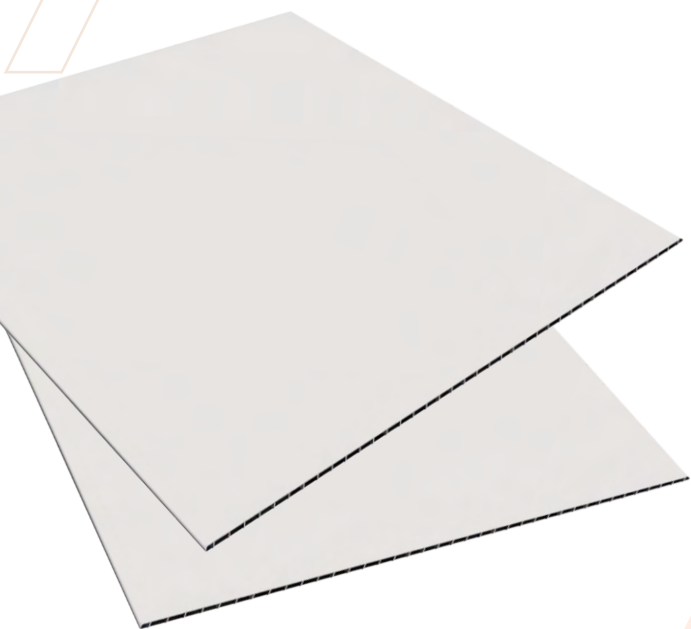
COMPOSICIÓN



SAL MARINA



DERIVADOS DEL PETRÓLEO

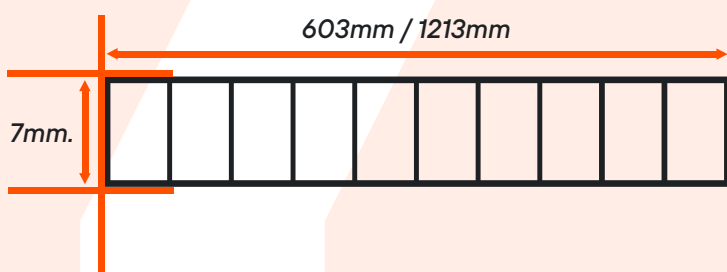


Blanco Mate



Blanco Brilloso

ASPECTOS TÉCNICOS



DESCRIPCIÓN	DETALLE
MODELO	<ul style="list-style-type: none">Acabado Brillante/Mate
MARCA	<ul style="list-style-type: none">MARAVÍ
MATERIAL	<ul style="list-style-type: none">Baldosa de PVC (Policloruro de vinilo no plastificado) formato alveolar o celular.
CANTIDAD POR CAJA	<ul style="list-style-type: none">20 Und. – 603mm x 603mm x 7mm10 Und. – 1213mm x 603mm x 7mm
COLOR	<ul style="list-style-type: none">Blanco Puro.
ALTURA DE LÁMINA	<ul style="list-style-type: none">7mm.
FORMATO DE BALDOSA	<ul style="list-style-type: none">60cm x 60cm – 2' x 2' (603mm x 603mm x 7mm)120cm x 60cm – 4' x 2' (1213mm x 603mm x 7mm)
PESO	<ul style="list-style-type: none">850 Gr/Und. (603mm x 603mm x 7mm)1700 Gr/Und. (1213mm x 603mm x 7mm)
TIPO DE BORDE	<ul style="list-style-type: none">Recto

CARACTERÍSTICAS GENERALES Y TÉCNICAS

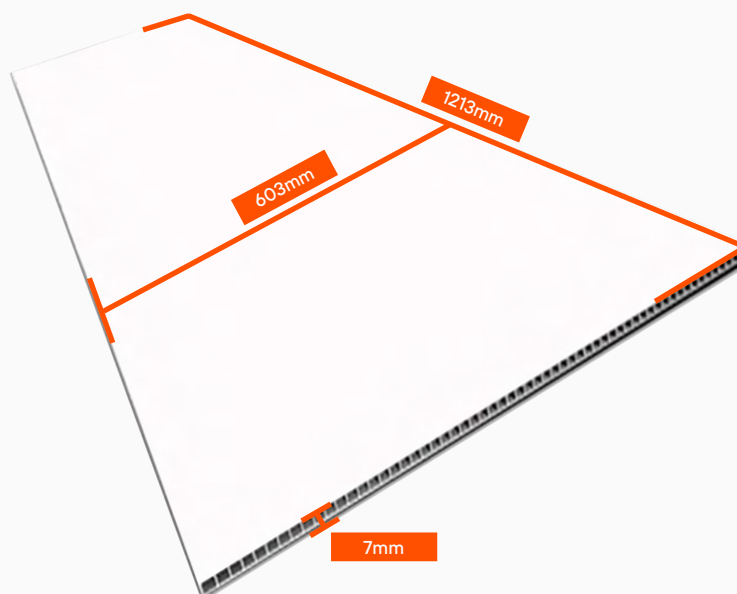
TRACCIÓN Y ELONGACIÓN	<ul style="list-style-type: none">Cumple con norma ASTM D638
AISLAMIENTO ACÚSTICO (ABSORCIÓN DE RUIDO PROMEDIO)	<ul style="list-style-type: none">68.5% Norma Técnica Empleada: ISO 9612 – 1991
RESISTENCIA TÉRMICA (COEFICIENTE DE RESISTENCIA TÉRMICA PROMEDIO)	<ul style="list-style-type: none">0.186M2.K/W-0.030 W/MK Norma Técnica Empleada: ASTM C177 y NTP IEC 60811-3-2:2007
RESISTENCIA QUÍMICA Y BIOLÓGICA	<ul style="list-style-type: none">Resistencia a la humedad, no pandea, grasas, ácidos (ácidos clohídricos y sulfúrico diluidos), cal, sales, detergente, alcohol, moho y hongos.
SEGURIDAD CONTRA INCENDIOS (RESISTENCIA AL FUEGO): ÍNDICE DE PROPACACIÓN DE LLAMA PROMEDIO	<ul style="list-style-type: none">Según la Norma ASTM E162 Índice de propagación de la llama (promedio) Resultado: 12.09 Clase RE2 – Clase A
GRADO DE RESISTENCIA AL CALOR: RESISTENCIA EN GRADOS CENTÍGRADOS	<ul style="list-style-type: none">80°C sin modificar su estructura90°C se modifica su estructura
DENSIDAD / IMPACTO	<ul style="list-style-type: none">Según la Norma ASTM D1505 1.85g/cm3
FLEXIBILIDAD	<ul style="list-style-type: none">1.12 mm/ml

GARANTÍA

CERTIFICACIÓN DE GARANTÍA DE CORPORACIÓN MARAVI	<ul style="list-style-type: none">Certificado de garantía de 25 años.
--	---

FORMATO DE BALDOSA DE PVC

LARGO: 1213mm
ANCHO: 603mm
ESPESOR: 7mm



CARACTERÍSTICAS DE LAS BALDOSAS DE PVC



Térmicos



Acústicos



No Tóxicos



Acabado Superior



Fácil Instalación



Cero Mantenimiento



Resistente a Impactos



Resistente a Químicos

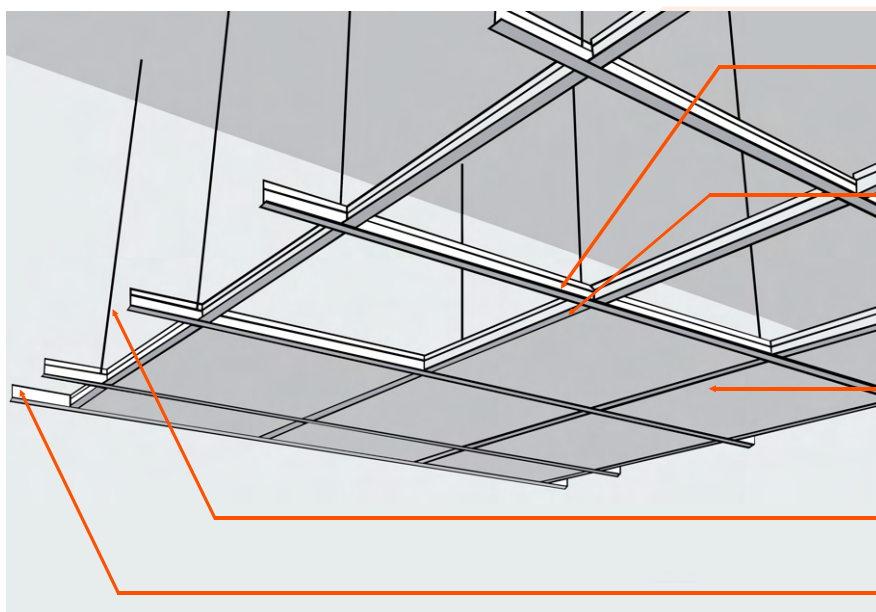


Material Eco Amigable



Más de 20 años de vida útil

ESTRUCTURA



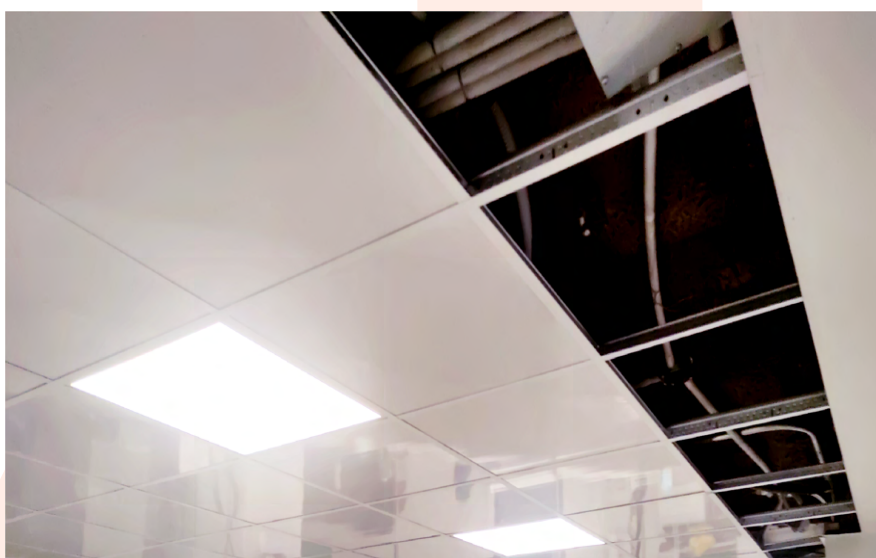
Suspensión Principal

Suspensión Secundaria

Baldosa de PVC

Alambre Galvanizado N°16

Ángulo Perimetral



Todo proyecto ha de ser ejecutado por profesionales especializados bajo los estándares de calidad de cada uno de nuestros clientes, utilizando sólo materiales de primera calidad como las baldosas de PVC marca Maraví, así como también herramientas y equipos certificados y aptos para el desarrollo de los mismos, acorde a los parámetros del Sistema de seguridad y salud en el trabajo implementado por CORPORACIÓN MARAVÍ.



Av. Las Torres de Huachipa Nro.131 - Ate, Lima, Perú
+51 951 791 331

informes@corporacionmaravi.com

www.corporacionmaravi.com

